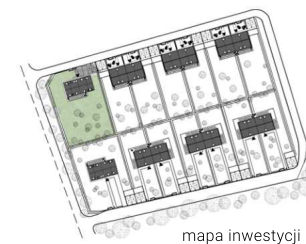
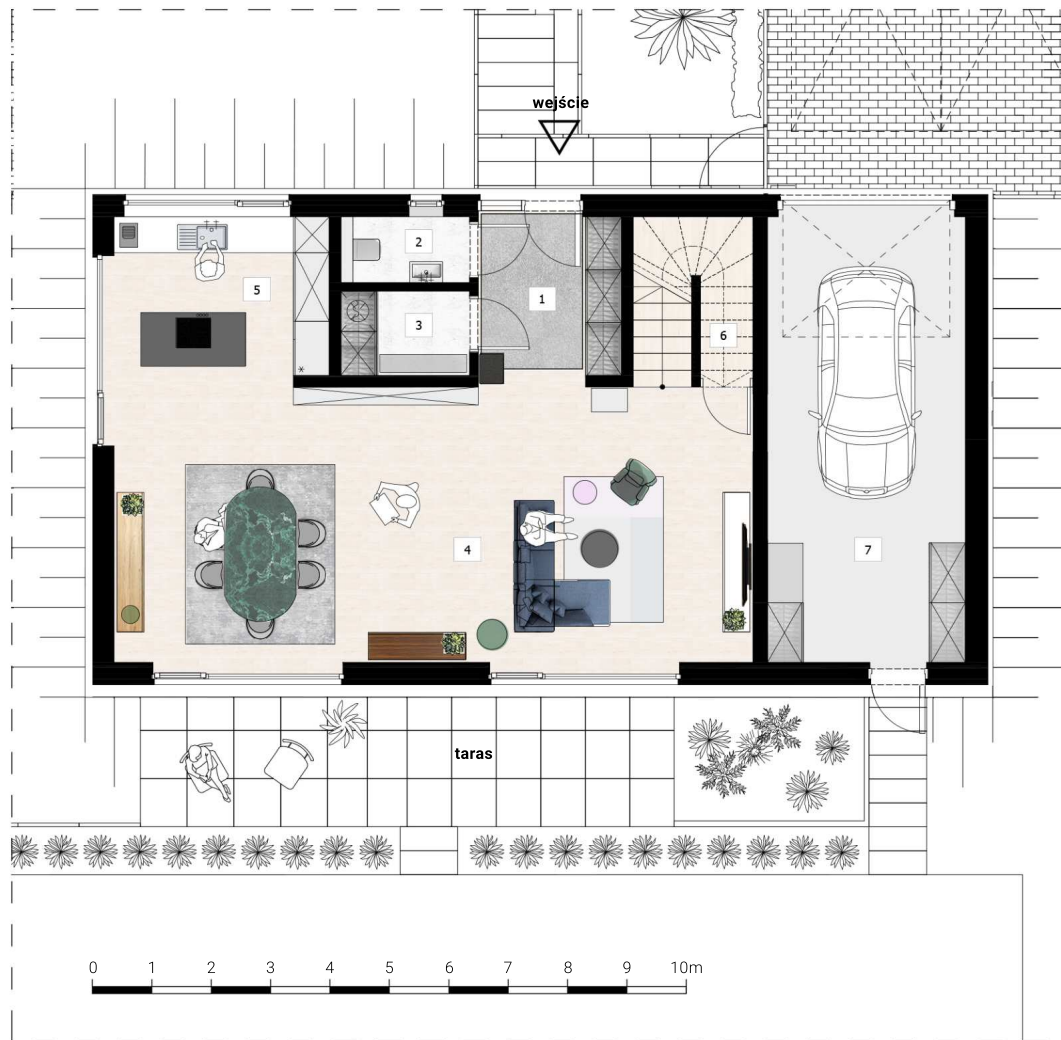


## Dom wzorcowy zagospodarowanie terenu

taras	19,33 m <sup>2</sup>
ogród	864,40 m <sup>2</sup>
pow. działki	1121,92 m <sup>2</sup>
pow. zabudowy	125,98 m <sup>2</sup>

Podane na karcie wymiary oraz powierzchnie pomieszczeń mają charakter projektowy i mogą nieznacznie różnić się od wymiarów i powierzchni w wybudowanym budynku. Umeblowanie oraz zagospodarowanie terenu jest tylko wizualizacją i nie stanowi oferty handlowej - ma jedynie charakter poglądowy, przybliżający wielkość mieszkania.

**TODAYHOUSE**



## Dom wzorcowy

### parter

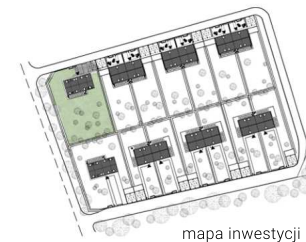
1	Hol wejściowy	6,87 m <sup>2</sup>
2	WC	2,37 m <sup>2</sup>
3	Pom. gospodarcze	3,02 m <sup>2</sup>
4	Salon z jadalnią	49,17 m <sup>2</sup>
5	Kuchnia	10,14 m <sup>2</sup>
6	Pom. pomocnicze pod schodami	1,51 m <sup>2</sup>
7	Garaż	24,64 m <sup>2</sup>

Łącznie parter 97,72 m<sup>2</sup>  
 Łącznie całość 192,91 m<sup>2</sup>

Taras 19,33 m<sup>2</sup>  
 Ogród 864,40 m<sup>2</sup>

Podane na karcie wymiary oraz powierzchnie pomieszczeń mają charakter projektowy i mogą nieznacznie różnić się od wymiarów i powierzchni w wybudowanym budynku. Umeblowanie oraz zagospodarowanie terenu jest tylko wizualizacją i nie stanowi oferty handlowej - ma jedynie charakter poglądowy, przybliżający wielkość mieszkania.

**TODAYHOUSE**



## Dom wzorcowy

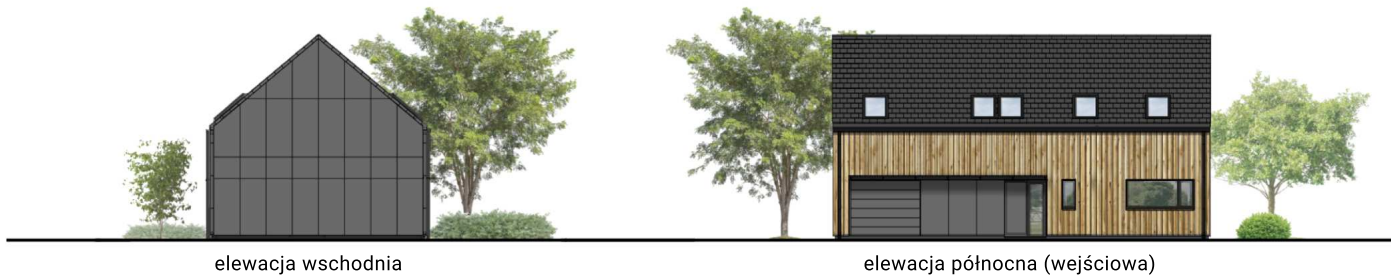
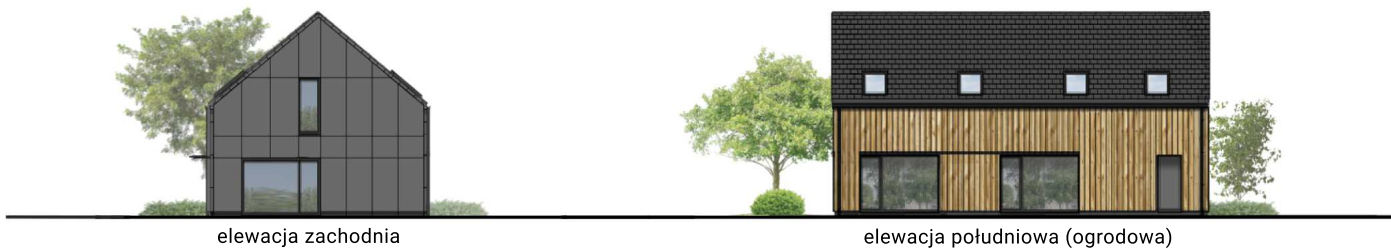
### piętro

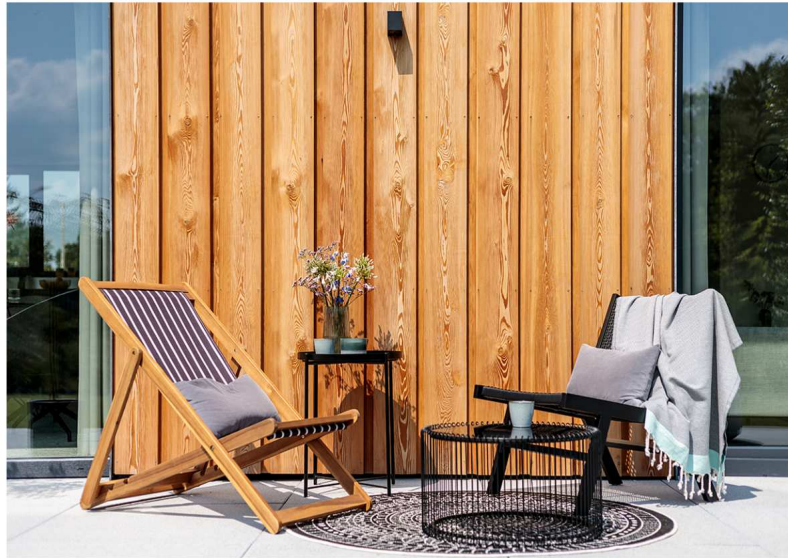
8	Przeźrzyer wspólna	31,93 m <sup>2</sup>
9	Pokój	15,24 m <sup>2</sup>
10	Łazienka	8,77 m <sup>2</sup>
11	Sypialnia	26,82 m <sup>2</sup>
12	Łazienka	12,43 m <sup>2</sup>

Łącznie piętro 95,19 m<sup>2</sup>  
 Łącznie całość 192,91 m<sup>2</sup>

Podane na karcie wymiary oraz powierzchnie pomieszczeń mają charakter projektowy i mogą nieznacznie różnić się od wymiarów i powierzchni w wybudowanym budynku. Umieblowanie oraz zagospodarowanie terenu jest tylko wizualizacją i nie stanowi oferty handlowej - ma jedynie charakter poglądowy, przybliżający wielkość mieszkania.

**TODAYHOUSE**





**DOMY BINOWO**

nowoczesne  
niskoenergetyczne  
prefabrykowane  
drewniane  
domy jednorodzinne

**TODAYHOUSE** Spółka z o.o.

adres: al. Wojska Polskiego 8/41a  
71-471 Szczecin

email: [kontakt@todayhouse.pl](mailto:kontakt@todayhouse.pl)